

エブリイ用 直流家クーリングキャビネット

適合車種／エブリイ（バン）DA17V 型



本製品は車種専用設計のキャビネット KIT となります。直流家シリーズの炊飯器「タケルくん」や湯沸器「ワクヨさん」を専用で装備できる他、ポータブル電源「ミツルくん」やソーラーチャージャー「ソラさん」などを活用して快適な車中泊仕様を実現できるアイテムとなります。純正バッテリーを利用した DC12V シガーソケットでタケルくんとワクヨさんを 2 台同時に使用できる電気回路が特徴の他、車中泊に欠かせない車内照明や換気扇を標準装備しております。直流家クーリングキャビネットは車検対応となります。

【キット内容】

※運転席側キャビネット ※助手席側キャビネット ※テーブル板 ※テーブル板上部固定用ボルトナット
※電源ハーネス ※アクセサリ電源配線 ※ウォーターポンプ用延長配 ※シャワー給水ボックス
※シャワー&ホース ※シャワーフック ※設置固定用ボルト×4セット ※グロメット ※ホールソー



電源ハーネス



アクセサリ配線



固定ボルト&ナット



グロメット・ホールソー

●17V 型・運転席側キャビネット／幅 53.5×高 98×奥行 29cm

重量 9.9kg

●17V 型・助手席側キャビネット／幅 53.5×高 98×奥行 29cm

重量 11.2kg

●テーブル板／90×45×1.5cm 重量 2.9kg

合計重量 24kg

【本製品を設置する前にご確認ください】

■本製品は車種専用設計品となりますので他車種への流用は出来ません。■本製品は車両に備え付けのバッテリーを活用したキットとなります。このバッテリーが劣化および性能低下していると正しい電圧および電流を確保する事が出来ません。必ずバッテリーの状態をご確認頂いてから設置、又は配線接続を行う様にしてください。■本製品は直流家シリーズの「炊飯器」や「湯沸器」に合わせて回路設計を行っております。他の製品との併用は故障の原因となります。また、DC12V-16A 出力のポータブル電源「ミツルくん」を外部入力に接続する事でエンジン停止時にキャビネット設備の「照明」、「USB 電源」、「換気扇」を作動する事が出来ます。その際にシガーソケットにも通電されますが 1A 程度の電流しか引き出せませんのでご了承願います。シガーソケットを使用の際は必ずエンジン始動時か、ポータブル電源ミツルくんに直接接続してご使用ください。■内張りを外したり、装着させる際はピンなどを破損又は紛失しないようご注意ください。配線を這わす際も運転に支障が出ないように十分に注意する他、挟んだりして断線させないようにしてください。■本キットを装着する前にカーゴスペースの窓にスモークフィルム等を貼るとキャビネット裏が見え難くなり、スマートに仕上げる事が出来ます。(窓の処理をしなくても設置可能ですが室内が見える場合がございます。) ■タケルくん(炊飯器)をはじめとした直流家シリーズ製品及び作業工具は含まれておりません。

【製品の特長】

①タケルくんとワクヨさんが装備出来る専用設計



直流家シリーズの炊飯器「タケルくん」と湯沸器「ワクヨさん」が収納できるように設計されております。(走行振動などにより電源プラグが緩んで接触不良の原因となりますので走行中は使用しないでください。)

②DC12V (10A) のシガーソケットを2基装備



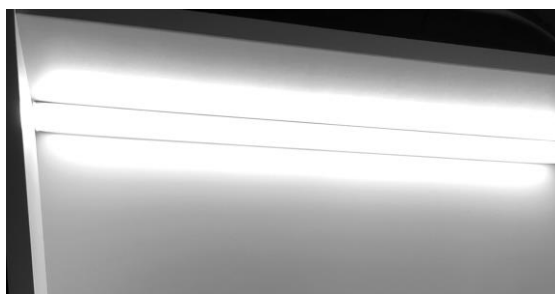
一般的に1台の車に10Aのシガーソケット出力を2か所設置する事は難しいとされております。本キットではエンジン始動時であれば運転席側キャビネットより2基のシガーソケット(10A×2)が使用できます。

③無段階調整式の換気扇を装備



車中泊で重宝される設備の一つに「換気扇」がございますが、車内に換気扇を設置するのは容易ではありません。本キットでは運転席側キャビネットに無段階調整式の換気扇を標準装備しております。弱風から強風まで自在に調整可能です。

④調光式のLED照明



運転席側、助手席側それぞれにLED照明を備えております。スイッチでのON/OFFとリモコンでのON/OFFが可能となります。また、リモコン操作で「ホワイト発光」から「電球色発光」に変化させる事ができます。

⑤助手席側キャビネットに外部シャワーを装備



本製品は、5LポリタンクとDC12Vウォーターポンプを装備しており、外部シャワーを使用する事が可能となります。エンジンを始動させるかポータブル電源等による通電を行い、スイッチパネルの上から3番目をONにしてシャワーを開放するとウォーターポンプが作動します。水による圧力がポンプにかかると自動的に止まり、解放されるとポンプが作動します。シャワーを使用しない場合にはスイッチを切るようにお願いします。(長時間使用はポンプ故障の原因となります。)

⑥直流家シリーズ専用の外部入力端子を装備

本製品は、直流家シリーズのポータブル電源とソーラーチャージャーを収納するスペースと専用の外部入力を装備しております。
※ミツルくん (DC12V-16A) とソラさん (60W ソーラーパネル) 専用の回路となりますのでご注意ください。



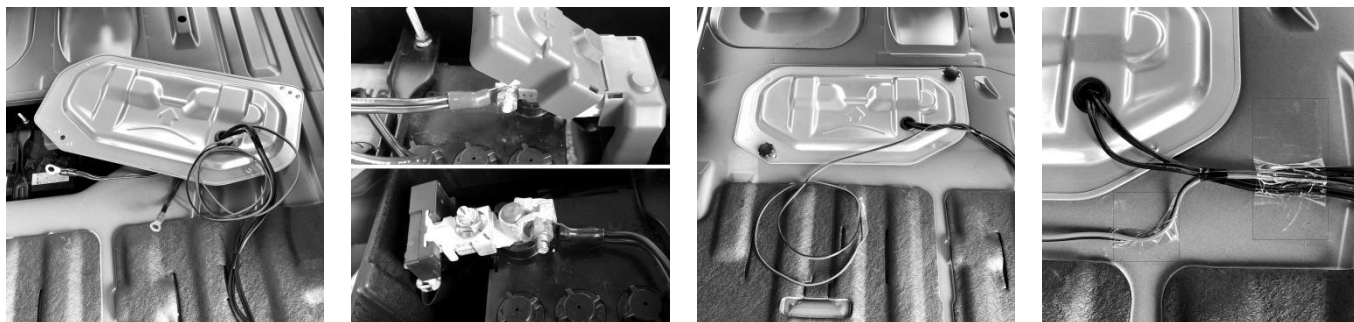
【本製品の取り付け方法】

※本製品の取り付け一例としてご参照ください。

●メインハーネスを接続します。



荷室フロアのマットを固定しているホックを外してバッテリーボックスを出します。2か所のツマミを回し上部パネルを外して付属のホールソー (22mm) を使って配線を通す穴を開けます。(電動工具等をご利用ください。)

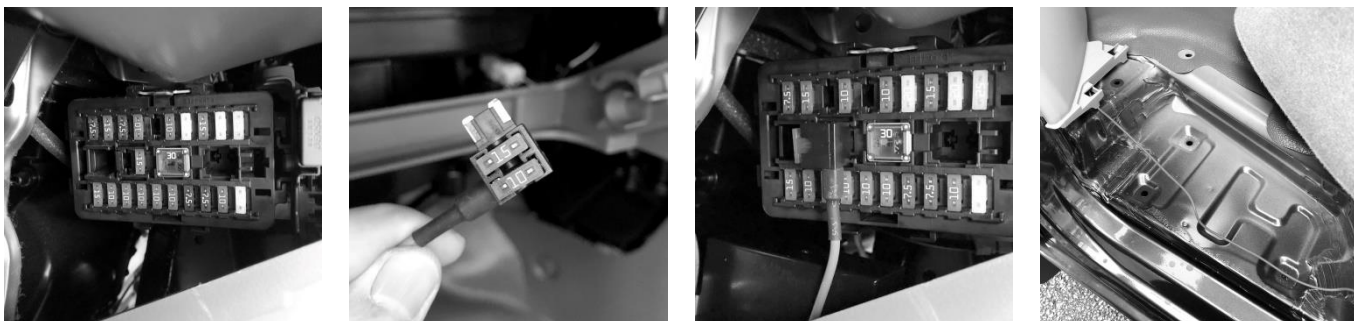


穴に付属のグロメットをハメ込み、カッターで切り込みを入れてメインハーネスのバッテリー端子（赤+/クワガタ）を通します。純正ナットを緩めてからバッテリーターミナルの+と-に端子を接続した状態でパネルを戻します。床の凹凸を避けて配線を這わしてください。（この時にテープ等で配線類を固定してください。）

●ACC（アクセサリ）電源を取り出します。（※リレーのリモート用として）

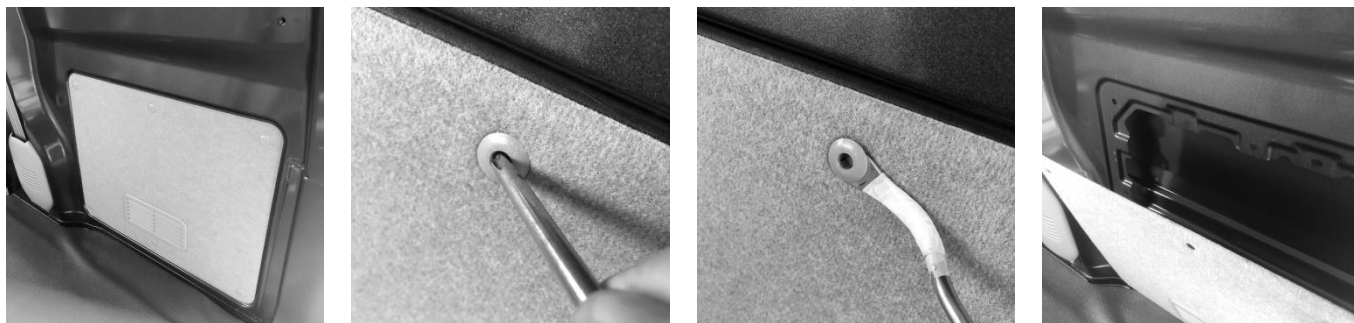


DA17V 型エブリイバンのヒューズボックスが助手席グローブ BOX 裏に設置されております。グローブ BOX を内側に絞りながら外すと右奥にヒューズボックスが出てきますので中央部の「ACC15A」から分岐してアクセサリ電源を取り出します。

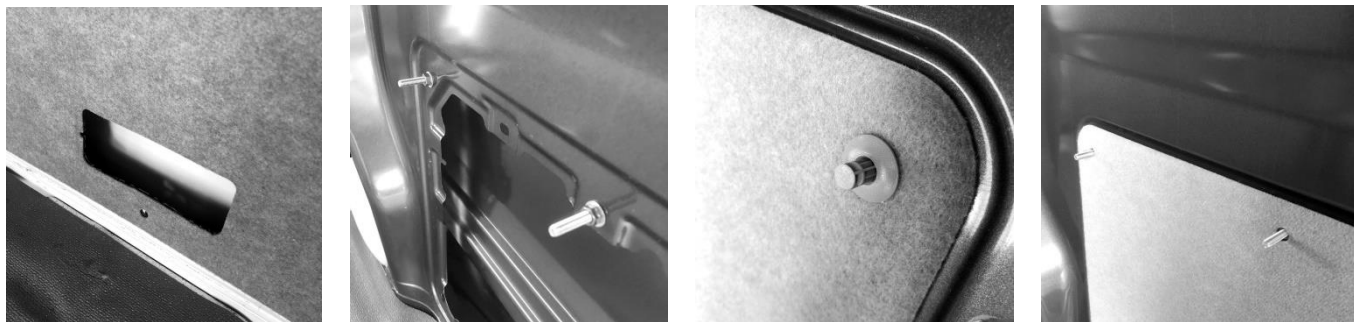


ヒューズを ACC 配線に差し替えてから正しい向き（上から下）で接続し、配線を後方荷室（運転席側）まで這わせます。

●キャビネット固定用ボルトを取り付けます。



運転席側、助手席側の荷室内張りを外します。内張りピンの中央を 2mm だけ押し込み、内張り剥がし等でピンを抜いてから内張りを外します。（この時にピン中央を奥（2mm 以上）まで押しすぎると抜けなくなりますのでご注意ください。）



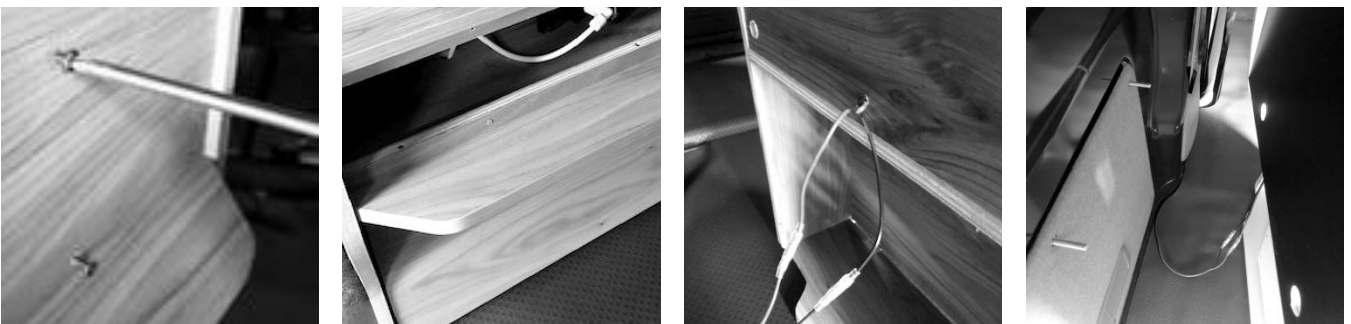
換気扇の排気を行う為に運転席側だけルーバーダクト（黒枠部）を外しておきます。車両鉄板の穴を利用して付属のボルトを設置します。内張り固定 6 箇所の中で上段の中央と前方向の穴を使います。ボルトにワッシャーを通し、鉄板裏側より表に向かって

ボルトを出します。鉄板を挟むようにもう一枚のワッシャーを入れてナットで固定してください。残りの穴（4 箇所）を利用してピン中央を突起させた状態で内張り位置を合わせ、ピンを差し込み、中央部をツラまで押し内張りを戻します。

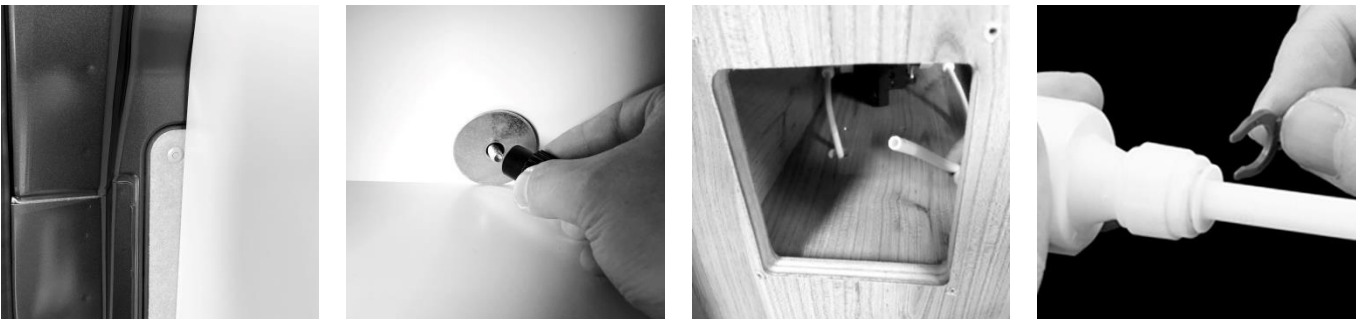
●運転席・助手席側のキャビネットを設置します。



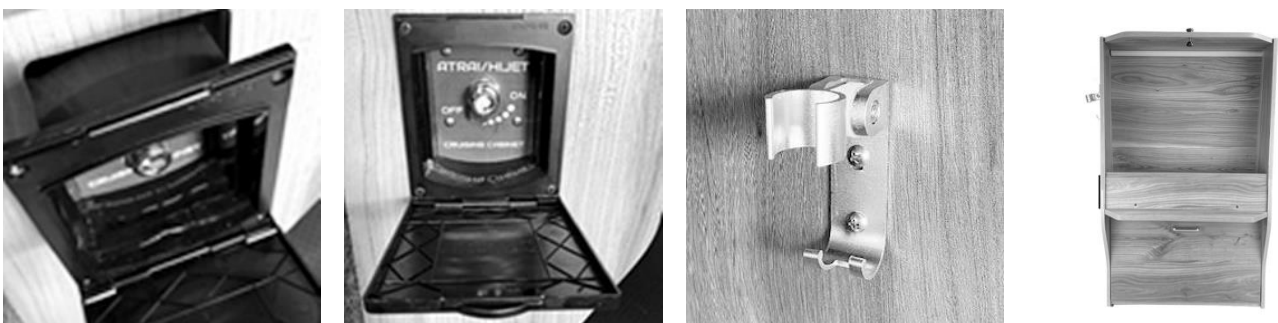
荷室フロアのマットを元に戻します。運転席側にメインハーネスのカプラ側配線とアクセサリ電源線を出しておきます。キャビネットの助手席側は照明の他、ポリタンクとウォーターポンプを内蔵、運転席側は照明と各種電装システムとなっております。



助手席側の表面パネル（ネジ 4 本）を外します。助手席キャビネットの裏にあるウォーターポンプ配線（青白）に延長コードを接続し、照明配線（3 芯）と共にマットの下などを利用して挟まれないように注意しながら運転席側に通しておきます。

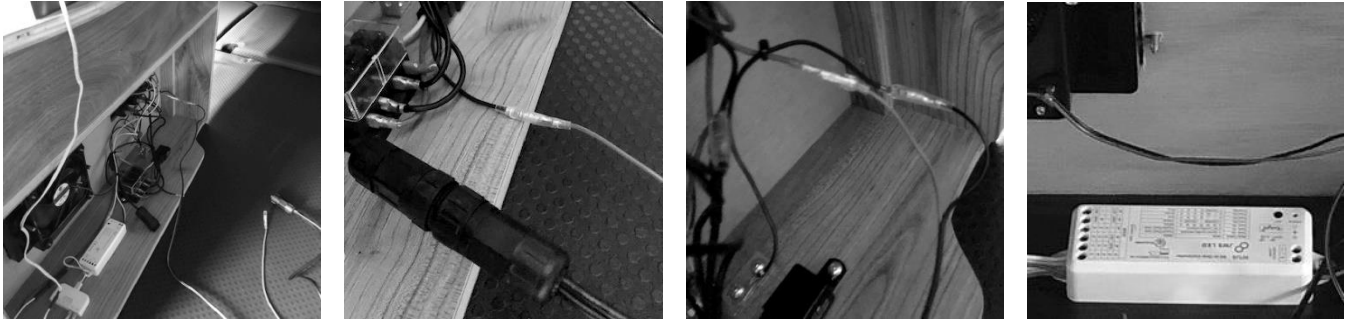


車輻から出ているボルトとキャビネット穴を合わせ、車両の壁面に沿って位置を確認し、円形プレートとナットキャップで固定します。（ボディ前方側のボルトから先に固定してください。） ※正しい位置に固定しないとテーブル板が入りません。また、ボルト&ナットキャップは支えの役割ですので適度に締めてください。締めすぎるとボディが歪む可能性がございます。



次にウォーターポンプのホースを外部シャワー扉裏側に接続します。一度「固定リング」を抜いてからホースを奥（約 20mm）まで差し込みます。その状態でフチ溝に固定リングを装着すれば完了です。しっかりと接続された事を確認してから外部シャワー扉とシャワーフックをネジ止めしてください。最後に「パネル蓋」を元に戻せば助手席側のキャビネットが設置完了となります。

●運転席側キャビネットを設置します。



助手席側と基本的な手順は同じですが、最初に運転席側キャビネット裏の「メイン電源線」と「アクセサリ電源線」、助手席側の「ウォーターポンプ配線（青白）」と「照明用配線」を接続します。アクセサリ電源線はリレーから出ている青色線に接続して、電源線はカプラー接続となります。ウォーターポンプ配線は3番目のスイッチ裏側に出ている青白線に接続し、「照明コントロールユニット（白BOX）」に運転席側と助手席側から来ている照明配線を接続します。各配線等を挟み込まないように注意しながらキャビネットを車両に密接させて、手で押しても動かない位置で固定していきます。



◆この時にもボルトを締めすぎると車体が歪む恐れがございますので「適度」に締めてください。◆運転席側キャビネットには「換気扇」が装備されておりますが、この車両は運転席側タイヤハウスの隙間から室内空気が抜ける構造となっておりますので、この構造を利用して排気する仕組みとなります。◆走行中およびテーブル板を使用しない時は付属の固定ボルトでキャビネット上部に設置します。（正しい位置に設置されていないと固定出来ません）※キャビネット中段にてテーブルとして使用する際は「置くだけ」となります。

【各機能の説明】



■エンジンを始動させると自動的にキャビネットに通電します。（シガーソケット⑦⑧に通電します。）

■①のスイッチは照明器具の主電源となります。スイッチを ON にした状態で「リモコン」による色変化が可能となります。（リモコン電池はテスト用を付属しております。作動が鈍い場合には新しい電池と交換してください。）

■②のスイッチは電圧計⑤と USB 電源⑥に通電します。

■③のスイッチは助手席キャビネットに内蔵されたウォーターポンプの主電源となります。スイッチを ON にするとウォーターポンプが作動してポリタンク内の水を吸い上げますが、圧力センサーを内蔵したポンプを採用している為、水圧がかかると自動的に

ポンプが止まります。シャワー等で水を放出すると水圧が逃げる為にポンプが作動を開始します。(注意/シャワー使用時以外はウォーターポンプのスイッチ③を切ってください。長時間の通電はポンプの故障原因となります。)

■④は換気扇用のツマミスイッチとなります。左に回し切れば OFF となり、右に回せば弱から強までコントロール出来ます。

【助手席側の外部シャワーに関して】



●下部の扉を開けるとポリタンクが出てきますが、キャップを開けて水を入れる場合には 8 分目以下にしてください。走行中の揺れなどで水漏れする可能性もございますので使用する時にだけポリタンクに水を入れるようにお願いします。●ポリタンクを外す際はキャップ付近に設置してあるコックを閉じてから外してください。●ホース接続ボックスの刻印は上下逆になりますが設置構造上の都合によりご了承頂いております。●内蔵されているウォーターポンプは圧力式スイッチとなりますが完全に止水されません。水漏れの原因となりますので運転席側のスイッチパネルに設置されているポンプ用電源スイッチ(上から 3 番目)を常に OFF にしておき、使用時だけ ON にするようにお願いします。尚、シャワー部では止水できませんがホース接続ボックス内に止水コックを備えております。一時的な止水を行う場合に水量調節が可能となります。(継続的な止水コックとしては使用できません。)

※確認の為、水の吸い上げ動作を行ってから出荷しております。ポンプ内部に水滴が残っておりますがご理解くださいませ。

【クルージングキャビネットの使用イメージ】



【注意事項】 ◆必ずお読みください

- ◆本製品は DA17V 型エブリイ用のキットとなりますが、同じ型式（スズキ OEM 供給車）のマツダスクラム、日産 NV100 クリッパー、三菱ミニキャブにも装着可能となります。（テールランプがリアバンパー内にあるグレードのみ装着可）
- ◆本製品は商用車（バン）専用となります。内張り形状が異なりますのでワゴンには装着出来ません。
- ◆本製品は直流家シリーズ製品に合わせてデザインや回路設計を行っております。他社製品との互換性に関しては不明となりますし電圧および電流も異なります。併用する場合は同シリーズ製品をお使いくださいませ。
- ◆本製品は車両に設置されている純正および既存バッテリー（エンジン始動時に DC13.5V 以上）を活用する回路となります。サブバッテリーや専用品以外のポータブル電源では使用できません。尚、車両備え付けのバッテリー性能が低下している場合には十分な使用が出来ない場合がございますのでバッテリー状態をご確認ください。
- ◆炊飯および湯沸を行う場合は消費電力が大きくなる為、DC12V で電流出力が 16A のポータブル電源「ミツルくん」による使用を除き、必ずエンジンを始動（アイドリング）させた状態で行ってください。
- ◆外部入力は 6A で安定する回路となります。電気ロスを考えて直流出力の高いポータブル電源しか対応できません。外部入力から使用している時のシガーソケット出力は 1A 程度となります。よってタケルくんやワクヨさんをキャビネット部のシガーソケットで使用する事は出来ません。（高効率ケーブルを使用しながらミツルくんに直接接続してご使用ください）
- ◆USB 出力は最大 2.1A となります。（2 つの出力を同時に使用する場合は 1A×2 となります）
- ◆本製品を固定するボルトは倒れない様にする目的となります。車検等の規定上、溶接をせずに簡単に外せる構造である事とされており、このボルトナットはボディ鉄板に繋がっている為、締めすぎるとボディやピラーが歪む場合がございます。適度に締めるようにご注意くださいませ。また、多少のガタツキや走行振動による摩擦音などは締める強さとは関係なく発生する場合がございますのでご理解くださいませ。
- ◆本製品のテーブルは走行中の使用は大変危険ですとお止めくださいませ。（必ず駐車時にご使用ください）テーブル板を使用しない時や走行時などはキャビネット上段に付属のボルトナットでしっかりと固定してください。
- ◆本製品のテーブル板の耐荷重は 20kg となります。
- ◆運転席側の電装システムは回路毎に 10A ヒューズが内蔵されております。通電されなくなった場合には各所のヒューズが切れている可能性がございます。その場合は運転席側キャビネット一式を外し、内部に配置されている平型ヒューズ（市販品）を交換してください。（危険ですので規定以外のアンペアで交換しないでください）
- ◆本製品は定期的にボルト類の緩みや配線等の接触不良および短絡が無い事を確認頂きますようお願いいたします。
- ◆故障や不具合の原因となりますので、本製品を分解および改造等をしないようお願いいたします。
- ◆本説明書を大切に保管し定期的に読み直して頂きながら本製品を安全にご使用くださいますようお願い申し上げます。

JAPAN PROFESSIONAL NETWORK
J.P.N

株式会社ジェーピーエヌ

〒334-0013 埼玉県川口市南鳩ヶ谷 2-26-32

<https://www.jpn-corp.co.jp>